

Les Cloches
Makiko & Naoaki USUKU

Cello & piano

★姉弟デュオが綾なすロマンスの調べ、再び
アヴェ・マリア/クリスマスコンサート



宇宿直彰



宇宿真紀子

2023年
12月10日(日)
14:00 開演
(13:30 開場)
Dec. 10 2p.m.

■出演

レ・クロッシュ
・宇宿直彰
(チェロ)
・宇宿真紀子
(ピアノ)

■主な曲目

J.S.バッハ=グノー：アヴェ・マリア
J.S.バッハ：アリオージョ
ラフマニノフ：ヴォカリーズ
フォーレ：夢のあとに
フォーレ：エレジー
ブルッフ：コル・ニドライ
クリスマスソング他

※ 曲目は変更する場合があります

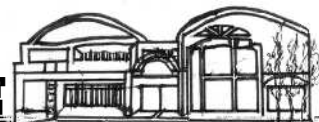
■先着100名 ■鑑賞券 ¥1,000、小中学生 ¥500 ■鑑賞券販売 10月3日(火)より午前9時から午後5時の間(月曜・祝祭日の翌日は除く) ■電話予約は10月10日(火)より、1週間以内のお引き取りをお願いします。 ■キャンセル: 当日朝検温して37.5度以上となった場合、体調が悪い場合はキャンセルをお願いします。後日返金いたします。自己都合及び無断キャンセルは返金の対象となりません。 ■保育なし ■車椅子席用意あり・要予約 ■駐車場は有り

■申込み・問合せ 042-755-6000

<裏面参照>

■担当 公民館文化部

木もれびの森
大野台公民館



■ 第78回こもれびコンサート



Cello & piano

2010年、大野台公民館で宇宿真紀子&直彰姉弟のチェロとピアノのコンサートが開かれました。二人のロマンス溢れる調べは参加者を魅了したことは間違いありません。時を経て、姉弟デュオの演奏はさらに円熟した魅力を増し、益々活躍の場を拡げてきています。あの演奏を聴きたい。その多くの要望にお応えし、ここに姉弟デュオによるチェロとピアノの名曲の数々を再びお届けします。

● PROFILE ●

● Les Cloches(レ・クロッシュ)

宇宿真紀子と宇宿直彰による姉弟デュオ。「レ・クロッシュ」とは、フランス語で「鐘」の意味。

姉弟は、父親の赴任に伴い幼児期に渡仏。宇宿真紀子はパリ高等音楽院のピアノ科、室内楽科を首席で卒業。

宇宿直彰は、パリ高等音楽院のチェロ科、室内楽科を首席で卒業。

共に、フランス、スペイン、ロシア他の国際音楽フェスティバルに出演。チェコ共和国、ロシア、フランス、日本のオーケストラと共演。完全帰国を機に、日本を中心に活動。

また、仏国内外の国際コンクールに優勝や入賞を重ね、NHK-FM「名曲リサイタル」にも出演。今までに6枚のCDをリリース。



● DISCOGRAPHY ●



① ロマンズ
～ピアノとチェロの夢の世界～



② アヴェ・マリア
～愛と喜びのメロディ～



③ 歌の翼に
～そよ風にのせて～

④ シューマンの宝石箱
～シューマン生誕200年記念アルバム～

⑤ 愛の夢
～ヨーロッパからのメッセージ～

⑥ 夢のあとに
～ソロとデュオの世界～

木もれびの森

大野台公民館

